

A hand holding a silver and blue compass in a natural setting. The compass is open, showing a blue face with white markings and a silver ring at the top. The background is a blurred outdoor scene with green grass and a dirt path.

**MINIMAX**

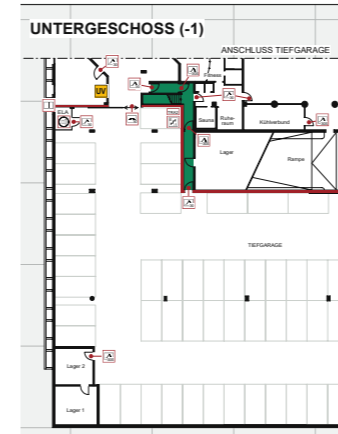
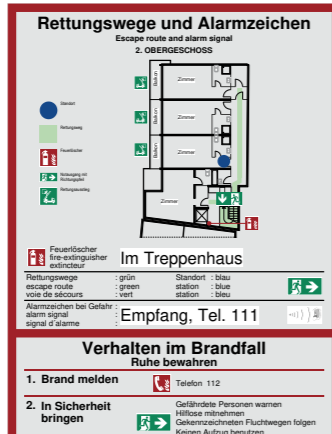
**MOBILE SERVICES**

WIR ZEIGEN IHNEN  
DEN WEG

Sicherheitsgrafiken  
Minimax Mobile Services

Kompetenz im Brandschutz

# Wir zeigen Ihnen den Weg



Sicherheit gewinnt immer mehr an Bedeutung. Jeder Mensch will sich überall sicher fühlen. Aber was passiert, wenn es brennt? „Wie komme ich hier schnell raus?“ ist wohl die elementare Frage jedes Einzelnen in dieser bedrohlichen Situation.

Sicherheitsgrafiken helfen im Brandfall jedoch nicht nur den Betroffenen bei der Orientierung ins Freie. Auch für die Feuerwehr und die technischen Dienste sind präzise und aktuelle Ablauf- und Organisationspläne wichtig, um die Lage sicher einschätzen und entsprechend schnell handeln zu können.

Folgende Themen möchten wir Ihnen in dieser Broschüre vorstellen:

- ▶ Grundlagen
- ▶ Flucht- und Rettungspläne
- ▶ Zimmerpläne
- ▶ Feuerwehrpläne und Feuerwehrlaufkarten
- ▶ Brandschutzordnungen
- ▶ Rahmung und Zubehör
- ▶ Aktualitätsprüfung
- ▶ Ihr Partner vor Ort

## Grundlagen



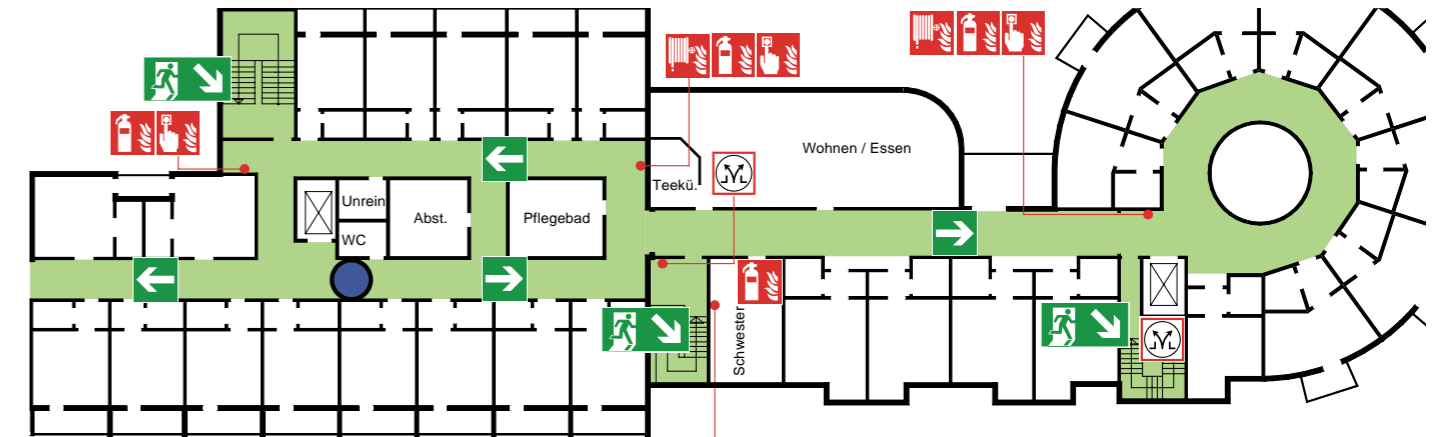
Für Sicherheitsgrafiken gelten unterschiedliche Vorschriften, Gesetze und Verordnungen, die bei der Erstellung beachtet werden müssen. Unser geschultes Fachpersonal nimmt die Objektdaten vor Ort auf, um anschließend eine regelkonforme sowie wirtschaftliche Erstellung bzw. Überarbeitung der Sicherheitsgrafiken sicherzustellen.

Die wichtigsten Regelungen auf einen Blick:

- ▶ Feuerwehrplan für bauliche Anlagen nach DIN 14095
- ▶ Flucht- und Rettungsplan nach § 4 ArbStättV, DIN ISO 23601, ASR A1.3
- ▶ Brandschutzordnungen nach DIN 14096 Teil A-C
- ▶ Feuerwehrlaufkarten nach DIN 14675
- ▶ Brandschutzplan nach VDS-Form 2030



## Flucht- und Rettungspläne



Eine optimale Anordnung der Flucht- und Rettungspläne in einem Gebäude bzw. Gebäudekomplex erhöht die Sicherheit für jede sich dort aufhaltende Person.

Die Fluchtwegrichtung, die Lage der Notausgänge und die Mittel zur Selbsthilfe sind deutlich im Flucht- und Rettungsplan erkennbar. Diese Informationen können im Ernstfall Leben retten.

Minimax bietet Flucht- und Rettungspläne auch in langnacheuchtender Ausführung an. Sie unterstützen

bei der Wegfindung und ergänzen das Leitsystem sowie nachleuchtende Rettungsschilder.

Die Erkennbarkeit der langnacheuchtenden Flucht- und Rettungspläne ist auch bei Ausfall der allgemeinen Beleuchtung und bei einer fehlenden Sicherheitsbeleuchtung immer gewährleistet.

# Zimmerpläne



- ▶ Zimmerpläne können auch zur allgemeinen Orientierung dienen, beispielsweise für Hotelgäste
- ▶ Der enthaltene Text kann individuell angepasst werden
- ▶ Mehrsprachige Pläne gehören zum Standardrepertoire



Flucht- und Rettungspläne können in den verschiedensten Varianten erstellt werden. Zimmerpläne für Hotels und Beherbergungsstätten sind hierbei besondere Ausführungen. Diese Pläne bringen ein Plus an Komfort, da sie neben der Orientierung im Ernstfall auch zur allgemeinen Orientierung der Gäste dienen.

Der auf dem Plan enthaltene Text kann Ihren Wünschen individuell im Rahmen der gültigen Vorschriften angepasst werden. Mehrsprachige Pläne in Deutsch, Englisch und Französisch gehören zu unserem Standardrepertoire. Andere oder zusätzliche Sprachen können ebenfalls realisiert werden.

### Verhalten im Brandfall

**Ruhe bewahren**

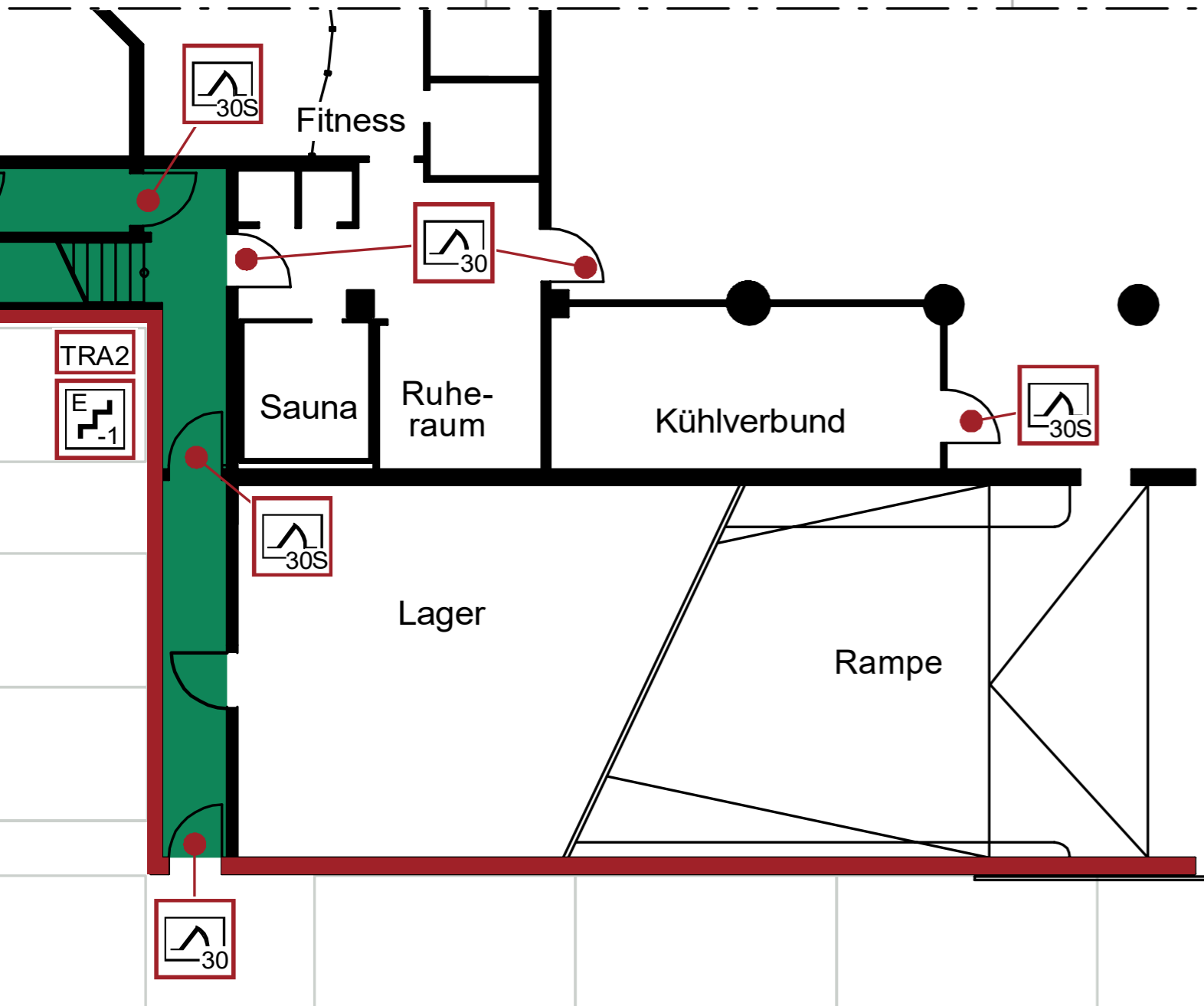
- Brand melden** **Telefon : 112**  
 WO brennt es?  
 WAS brennt?  
 WIE viel brennt?  
 WELCHE Gefahren?  
 WARTEN auf Rückfragen!
- In Sicherheit bringen**   
 Gefährdete Personen warnen  
 Hausalarm betätigen  
 Hilflöse mitnehmen  
 Türen schließen  
 Gekennzeichneten Fluchtwegen folgen  
 Auf Anweisungen achten
- Löschversuch unternehmen** **Feuerlöscher benutzen**

### Verhalten bei Unfall

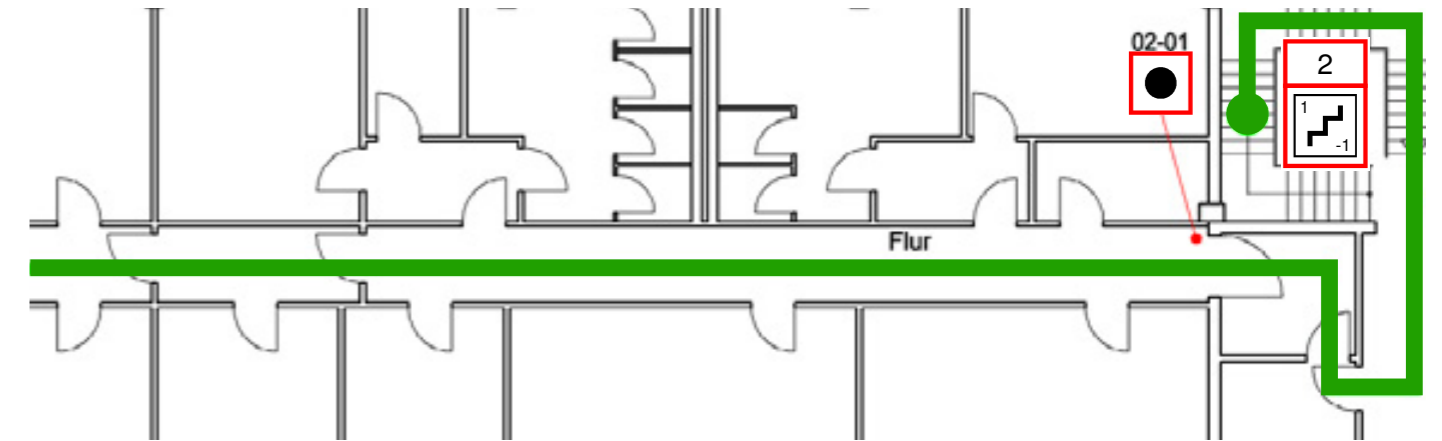
**Ruhe bewahren**

- Unfall melden** **Telefon : 112**  
 WO geschah es?  
 WAS geschah?  
 WIE viele Verletzte?  
 WELCHE Arten von Verletzungen?  
 WARTEN auf Rückfragen!
- Erste Hilfe**   
 Absicherung des Unfallortes  
 Versorgen der Verletzten  
 Anweisungen beachten
- Weitere Maßnahmen**  
 Rettungsdienste einweisen  
 Schauwache zum Verlassen der Örtlichkeit aufordern

# ANSCHLUSS TIEFGARAGE



## Feuerwehrpläne und Feuerwehrlaufkarten



Feuerwehrpläne dienen zur schnellen Orientierung der Feuerwehr im Einsatzfall. Die Erstellung dieser Pläne kann durch die genehmigende Behörde oder im Rahmen eines Brandschutzkonzeptes gefordert werden.

Ein Feuerwehrplan besteht aus einem Übersichtsplan, den Geschoss- oder Abschnittsplänen und einem Textteil. Je nach Anforderung können auch zusätzliche Sonderpläne, wie z. B. Wasser- und Abwasserpläne, Liegenschaftspläne, RWA-Gruppenpläne oder Photovoltaikpläne, enthalten sein.

Für die Erstellung von Feuerwehrplänen bedarf es einer Begehung vor Ort und einer Absprache mit der zuständigen Brandschutzdienststelle bzw. Feuerwehr.

Feuerwehrlaufkarten dienen der schnellen Auffindung der ausgelösten Meldergruppen bzw. Melder im Brandfall. Sprinklerkarten hingegen helfen bei der schnellen Auffindung der ausgelösten Sprinkler und der mit Sprinkler ausgestatteten Bereiche.

# Brände verhüten



Keine offene Flamme; Feuer, offene Zündquelle und Rauchen verboten

## Verhalten im Brandfall

Ruhe bewahren  
Brand melden



Notruf: 112

In Sicherheit  
bringen

Gefährdete Personen warnen/  
Hausalarm betätigen

Hilflose mitnehmen



Türen schließen  
Gekennzeichneten  
Fluchtwegen folgen



Aufzug nicht benutzen

Sammelstelle aufsuchen

Anweisungen beachten

Löschversuch  
unternehmen



Feuerlöscher benutzen



Löschschlauch benutzen

Brandschutzordnung nach DIN 14096  
Erstellungsdatum: 2014-05-01  
Schullandheim Musterstadt

## Brandschutzordnungen



Minimax erstellt und überarbeitet Ihre Brandschutzordnungen (Teil A, B und C) nach DIN 14096.

► Teil A (Aushang):

Richtet sich an alle Personen, die sich in einer baulichen Anlage aufhalten.

► Teil B (für Personen ohne besondere Brandschutzaufgaben):

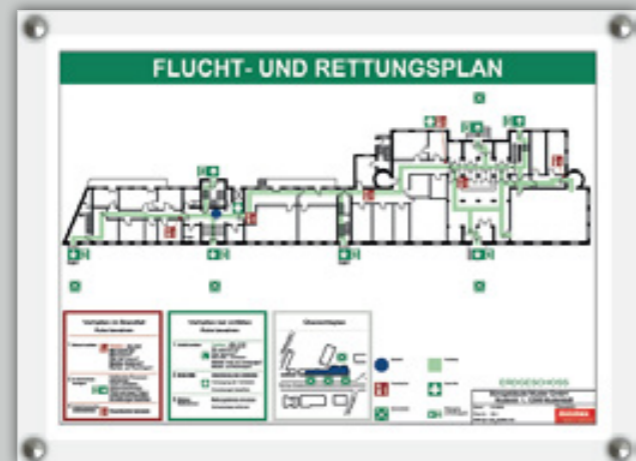
Richtet sich an die Personen, die sich nicht nur vorübergehend in einer baulichen Anlage aufhalten.



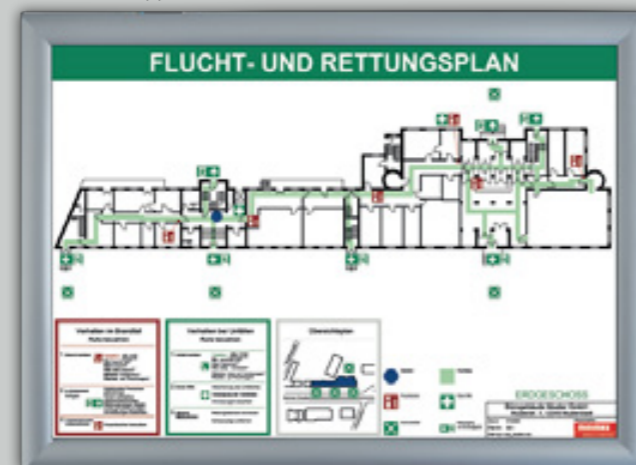
► Teil C (für Personen mit besonderen Brandschutzaufgaben):

Richtet sich an Personen, denen über ihre allgemeinen Pflichten hinaus besondere Aufgaben im Brandschutz übertragen sind.

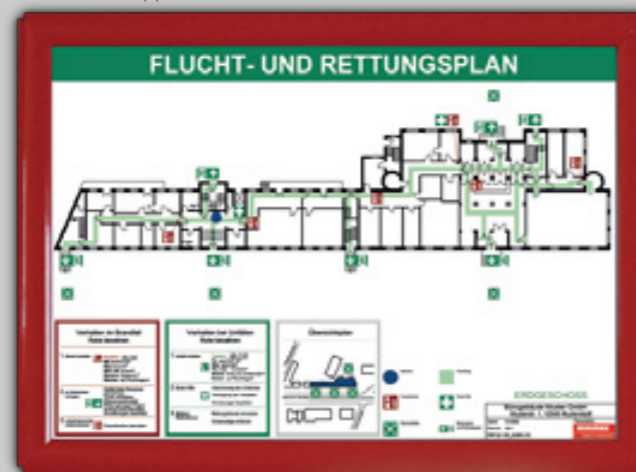
Acrylglasrahmen



Aluminiumklapprahmen



Aluminiumklapprahmen, rot



## Rahmung und Zubehör



Gemäß DIN ISO 23601 müssen Flucht- und Rettungspläne dauerhaft befestigt werden. Ein einfach aufgehängter Rahmen ist nicht mehr zulässig.

Minimax bietet verschiedene Rahmen für Flucht- und Rettungspläne an, die mittels Schraubverbindung dauerhaft an der Wand befestigt werden. Unsere abgebildeten Standardmodelle sind in DIN A3, DIN A2 und für Zimmerpläne in DIN A4 lieferbar.

Besondere Wünsche erfüllen wir gerne auch in anderen Farben und Ausführungen.

Ergänzend zu den Plänen und Rahmen bieten wir ein umfangreiches Sortiment an Zubehör und Beschilderungen, wie beispielsweise Feuerwehrlaufkartenkästen oder Notausgangsbeschilderungen.



## Aktualitätsprüfung



Gemäß der DIN 14095 sind Feuerwehrpläne alle zwei Jahre durch eine sachkundige Person auf ihre Aktualität zu überprüfen.

Gerne übernehmen unsere sachkundigen Mitarbeiter diese Aufgabe für Sie. Auf Wunsch hinterlegen wir die entsprechenden Prüfungstermine in unserem EDV-System, so dass Sie bei der nächsten anstehenden Überprüfung automatisch von uns darüber informiert werden.

Flucht- und Rettungspläne sind immer auf dem neuesten Stand zu halten. Daher empfehlen wir auch diese Pläne alle zwei Jahre durch einen unserer Sachkundigen auf ihre Aktualität zu überprüfen.

Alle Prüfungen werden von uns dokumentiert, deren Nachweis wir Ihnen gerne zur Verfügung stellen.



## Ihr Partner vor Ort

Die persönliche Betreuung und Zufriedenheit jedes einzelnen Kunden ist für uns am wichtigsten. Kompetente Sachkundige stehen Ihnen für alle Fragen rund um Sicherheitsgrafiken zur Verfügung.

### Minimax Brandschutz-Center Hannover

Am Pferdemarkt 31  
30853 Langenhagen  
Tel.: (0511) 978399-99  
Fax: (0511) 978399-95  
Mobil\_Hannover@minimax.de

### Minimax Brandschutz-Center Ruhr

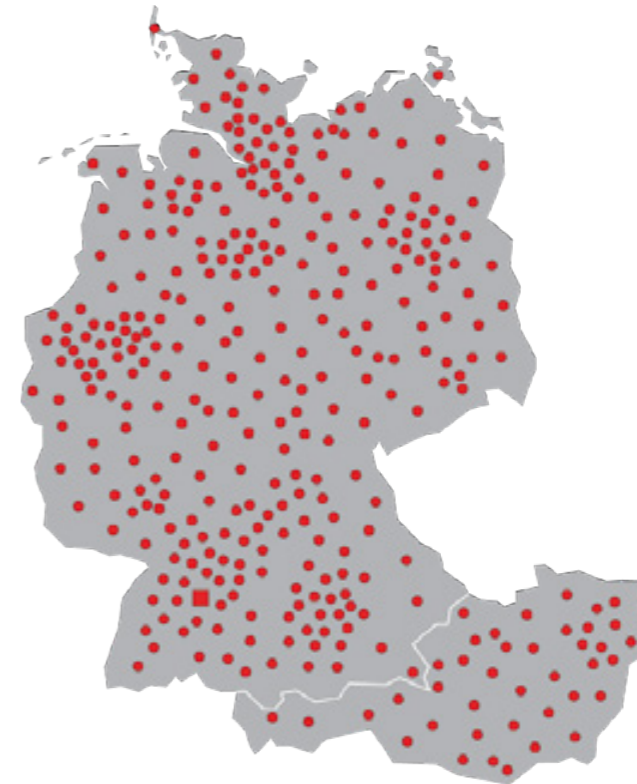
Alte Bottroper Str. 39  
45356 Essen  
Tel.: (0201) 450911-0  
Fax: (0201) 450911-10  
Mobil\_Ruhr@minimax.de

### Minimax Brandschutz-Center Köln

Welserstraße 10G  
51149 Köln  
Tel.: (0221) 54698-11  
Fax: (0221) 54698-90  
Mobil\_Koeln@minimax.de

### Minimax Brandschutz-Center Frankfurt

Heinrich-Hertz-Str. 3  
63303 Dreieich  
Tel.: (06103) 5880-280  
Fax: (06103) 5880-285  
Mobil\_Frankfurt@minimax.de



### Minimax Brandschutz-Center Hamburg

Wilhelm-Bergner-Str. 15  
21509 Glinde  
Tel.: (040) 251966-0  
Fax: (040) 251966-26  
Mobil\_Hamburg@minimax.de

### Minimax Brandschutz-Center Berlin

Warener Straße 5/ Haus 3A  
12683 Berlin  
Tel.: (030) 700008-15  
Fax: (030) 700008-70  
Mobil\_Berlin@minimax.de

### Minimax Brandschutz-Center Erfurt

Alte Chaussee 87  
99097 Erfurt-Waltersleben  
Tel.: (0361) 654544-0  
Fax: (0361) 654544-10  
Mobil\_Erfurt@minimax.de

### Minimax Brandschutz-Center Nürnberg

Thomas-Mann-Straße 50  
90471 Nürnberg  
Tel.: (0911) 988 798-0  
Fax: (0911) 988 798-10  
Mobil\_Nuernberg@minimax.de

### Minimax Brandschutz-Center Stuttgart

Schützenbühlstr. 12  
70435 Stuttgart  
Tel.: (0711) 98271-129  
Fax: (0711) 98271-130  
Mobil\_Stuttgart@minimax.de

### Minimax Mobile Services GmbH Zweigniederlassung Österreich

Carlberggasse 66B  
A-1230 Wien  
Tel.: +43 (0)1 8658161-0  
Fax: +43 (0)1 8658161-59  
mobil@minimax.at



ÜP01SiGa 04/2022

**Minimax Mobile Services GmbH**

Minimaxstraße 1  
72574 Bad Urach  
Tel.: +49 (0)7125 154-0  
Fax: +49 (0)7125 154-100  
zentrale@minimax.de  
www.minimax-mobile.com



Folgen Sie Minimax  
Mobile Services auf  
[LinkedIn](#), [XING](#),  
[Facebook](#) und  
[Youtube](#).